



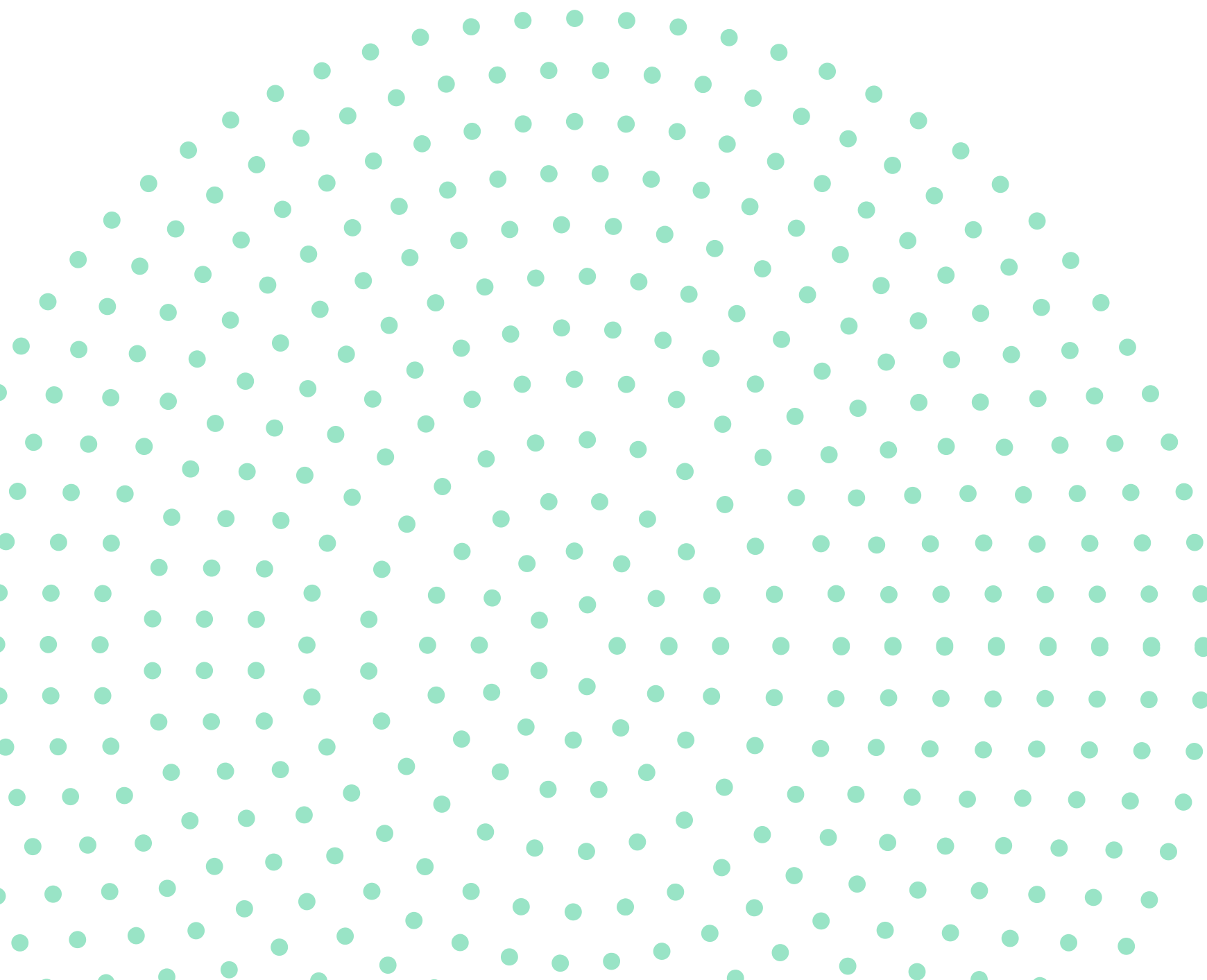
DISFRUTE DE LAS VENTAJAS QUE OFRECE SD-WAN

Guía de Cisco Catalyst SD-WAN

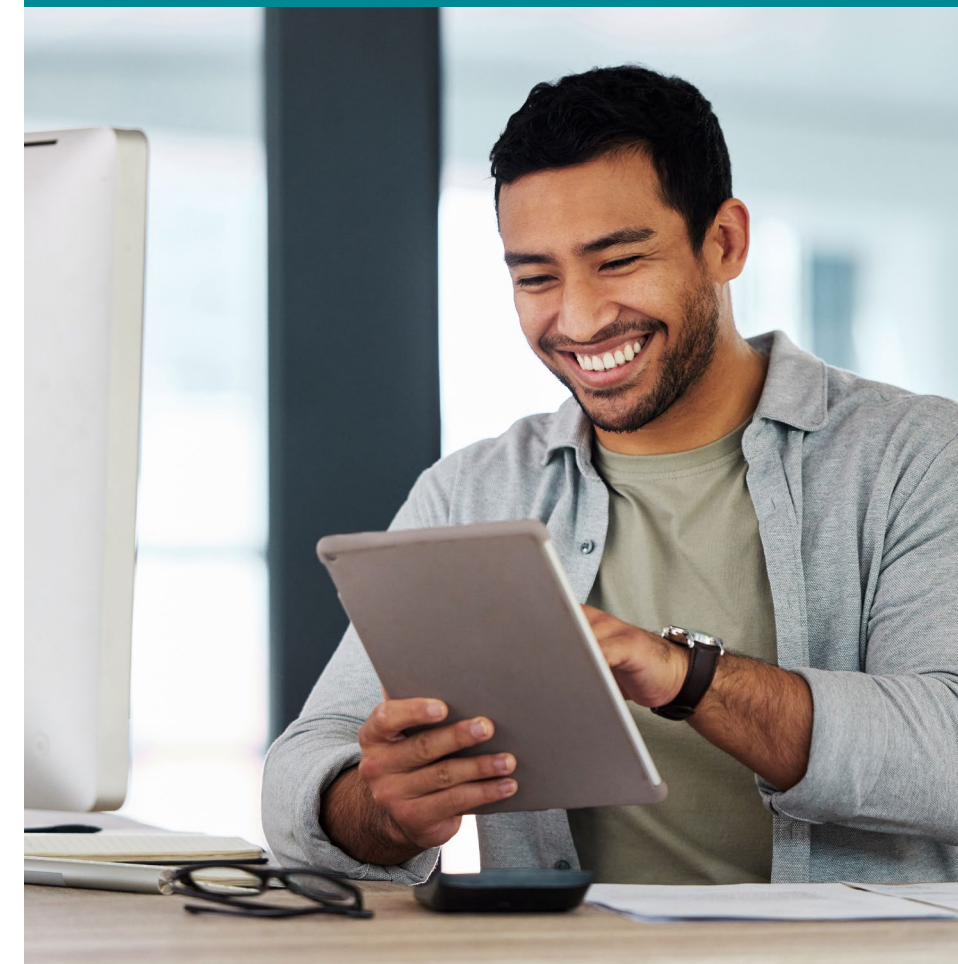


Introducción:

Esta guía presenta los resultados de nuestra última encuesta a consumidores sobre infraestructura y redes en la actualidad. Dicha encuesta, realizada por una empresa independiente en enero de 2024, incluye las opiniones de ejecutivos de TI de más de 100 grandes empresas de diferentes sectores.



Indique el grado de importancia que otorga a la mejora del rendimiento, la fiabilidad y la seguridad de la red para lograr los objetivos estratégicos globales de su empresa.



Casi la mitad

(48%)

indicó que tenían una «importancia extrema» o «mucho importancia».



1

2

3

4

5

6

7

8

9

10

1. El mundo del trabajo ha cambiado para siempre

El mundo evoluciona a tal velocidad que a los responsables de TI les resulta cada vez más difícil mantener el ritmo.

La rapidez de la transformación digital está permitiendo que las empresas funcionen de forma más inteligente y dispongan de nuevas posibilidades de uso de los datos para adoptar decisiones más informadas.

El 82% de los responsables de TI ya ha adoptado un sistema de nube híbrida por su incomparable flexibilidad¹

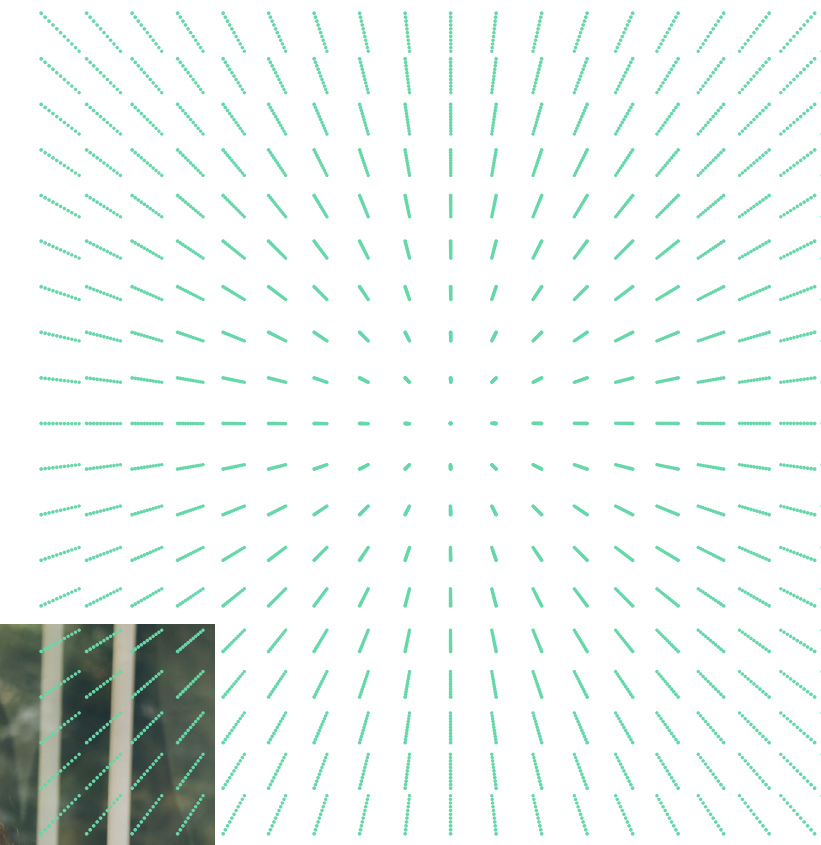
Ahora más que nunca, las empresas cuentan con sistemas informáticos altamente distribuidos, trabajadores híbridos que se conectan desde casa y

aplicaciones ejecutadas en todo tipo de formatos, desde IaaS hasta SaaS. Todo ello afecta a la gestión de las redes WAN.

Al mismo tiempo, la adopción generalizada de la inteligencia artificial (IA) está empezando a ser una realidad, aportando valor adicional y permitiendo el aprovechamiento de la ingente cantidad de datos generados a diario por las redes.

El 47 % de los responsables de TI está desplegando 2-3 nubes públicas IaaS²

Dado el ritmo de progreso que estamos viviendo, cualquier indecisión momentánea puede ocasionar que su empresa quede rezagada.





2. Retos a los que se enfrentan los responsables de TI en la actualidad

La nueva tendencia de sistemas informáticos altamente distribuidos está complicando las cosas a las grandes empresas.

Muchas consideran que las redes distribuidas empeoran la experiencia del usuario con las aplicaciones, lo que se traduce en una pérdida de productividad. A esto hay que añadir la falta de visibilidad de las redes, que dificulta la resolución de los problemas subyacentes.

Si bien a la mayoría de las empresas les convendría la flexibilidad que ofrecen los sistemas multinube, no es fácil ampliar la red a múltiples nubes de forma segura, dado que los sistemas informáticos

altamente distribuidos ofrecen a los ciberdelincuentes más puntos débiles.

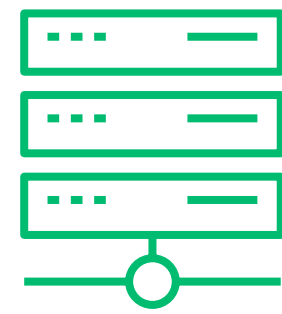
Otro reto destacado es el mantenimiento de una configuración coherente e independiente del proveedor de la nube.

No es que los responsables de sistemas informáticos no perciban las ventajas que comporta actualizar sus redes, sino que dicha actualización se percibe como una tarea ingente, en particular cuando se carece de los recursos económicos y humanos necesarios. Además, muchos descubren que su proveedor de red ha encontrado formas de mantenerlos vinculados y así dificultar el cambio a otro proveedor.





¿Cuáles son los principales retos de infraestructura y red a los que se enfrenta su organización actualmente?
(Seleccione todos los que sean aplicables)



75 %

Bajo rendimiento de la red



52 %

Falta de fiabilidad de la conectividad



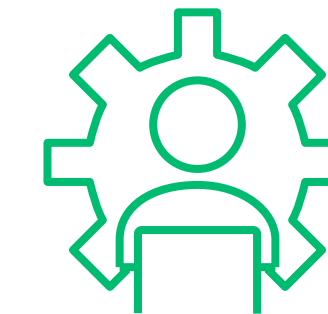
52 %

Medidas de seguridad inadecuadas



25 %

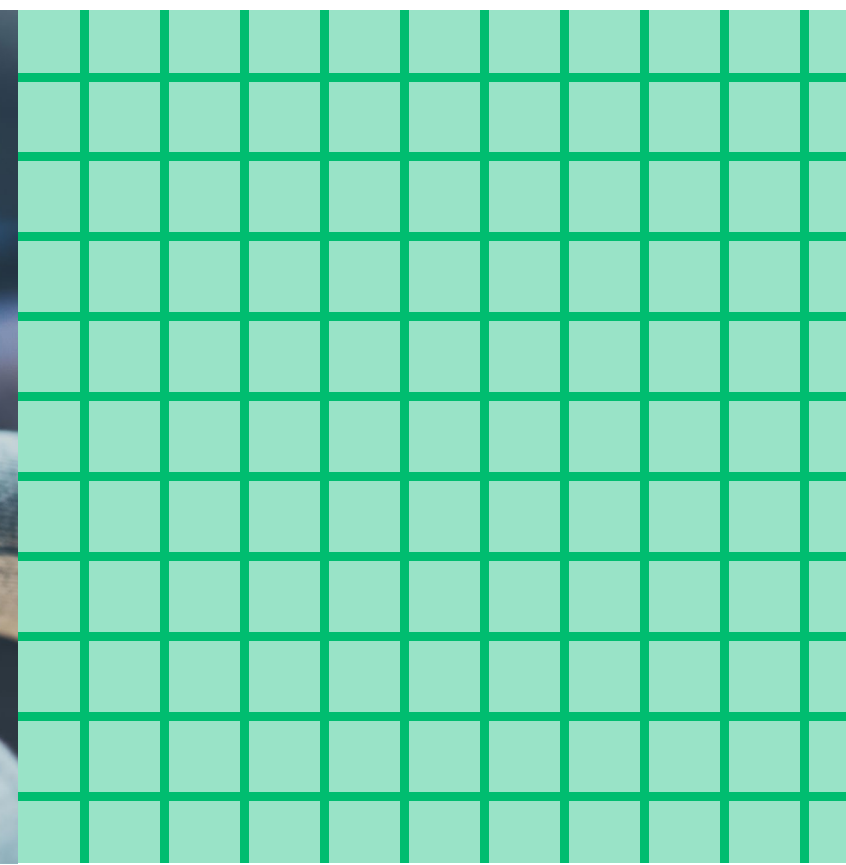
Dificultad para gestionar múltiples centros



2 %

Gestión y mantenimiento complejos

Siga leyendo para averiguar cómo Cisco SD-WAN puede aportar a su red mayor eficiencia y seguridad, entre otras ventajas...

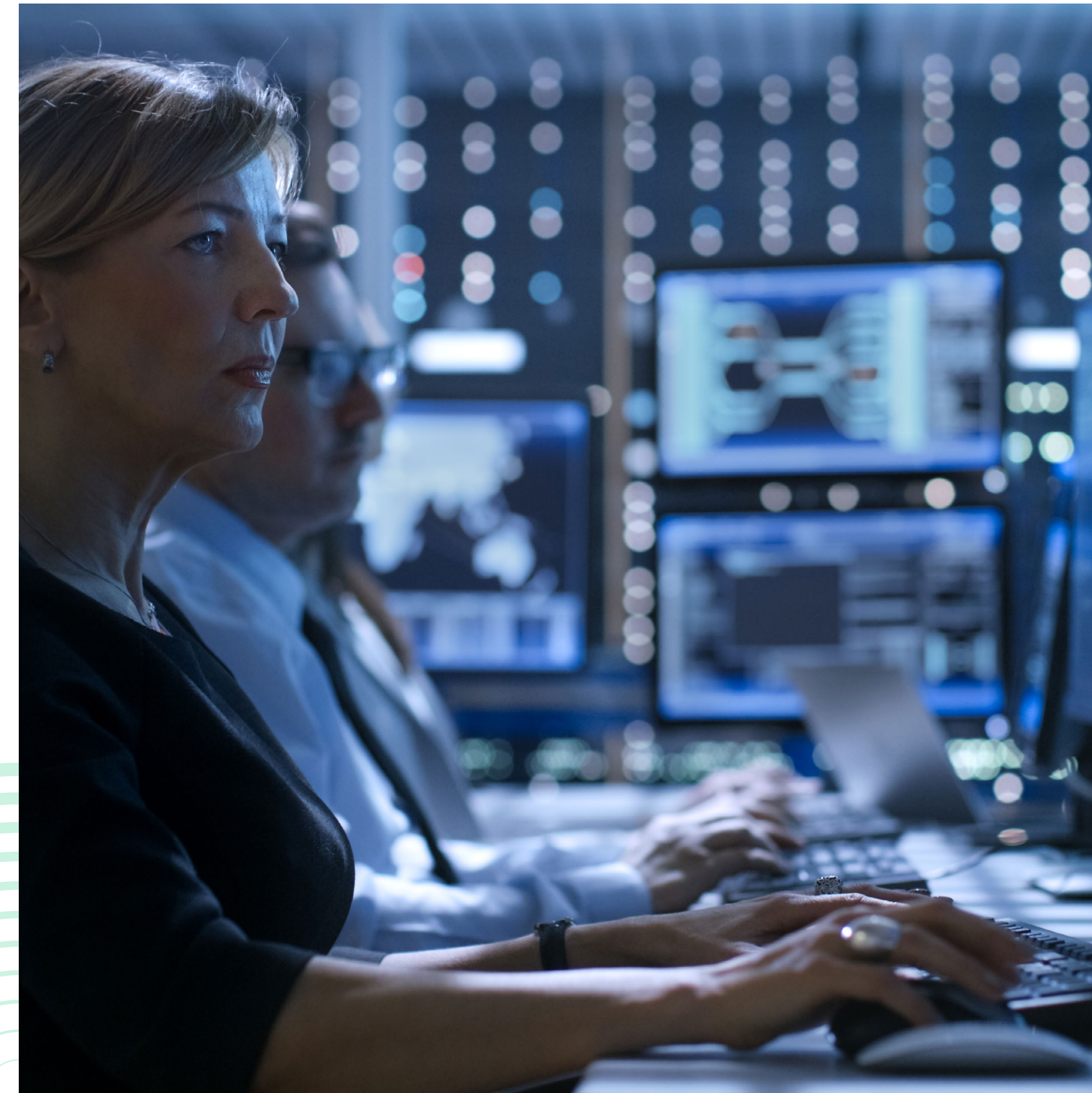




3. ¿Qué es Cisco Catalyst SD-WAN?

Cisco Catalyst SD-WAN combina las redes definidas mediante software (SDN) con la red de área extensa (WAN) para mejorar la eficiencia, la seguridad y la gestión de redes, y acelerar la toma de decisiones informadas mediante la centralización de la información.

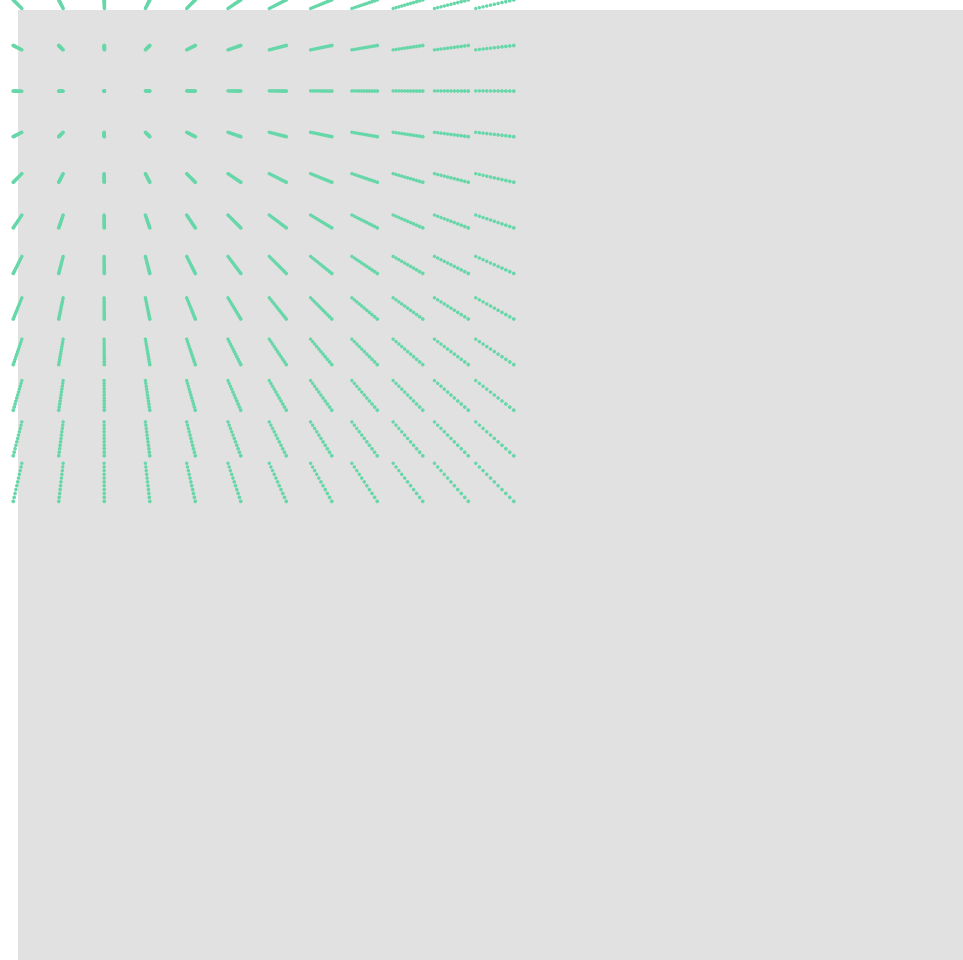
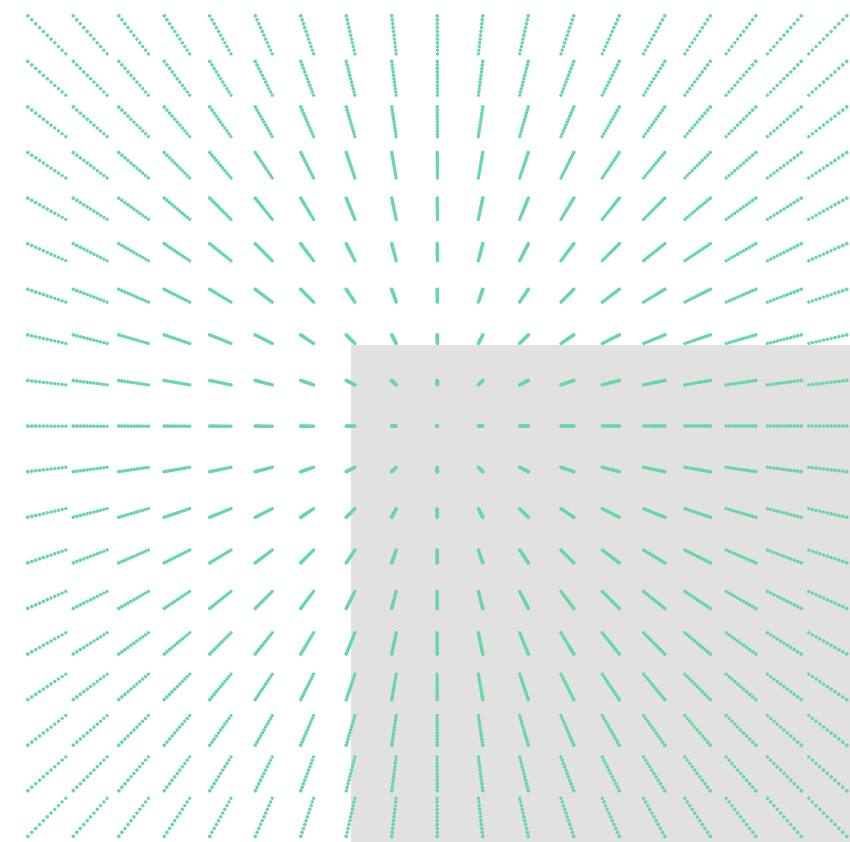
Además, esta tecnología automatiza la extensión de su red a la nube pública de forma fluida, lo que permite controlarlo todo desde SD-WAN Manager y elimina la necesidad de gestionar múltiples proveedores de nube por separado.





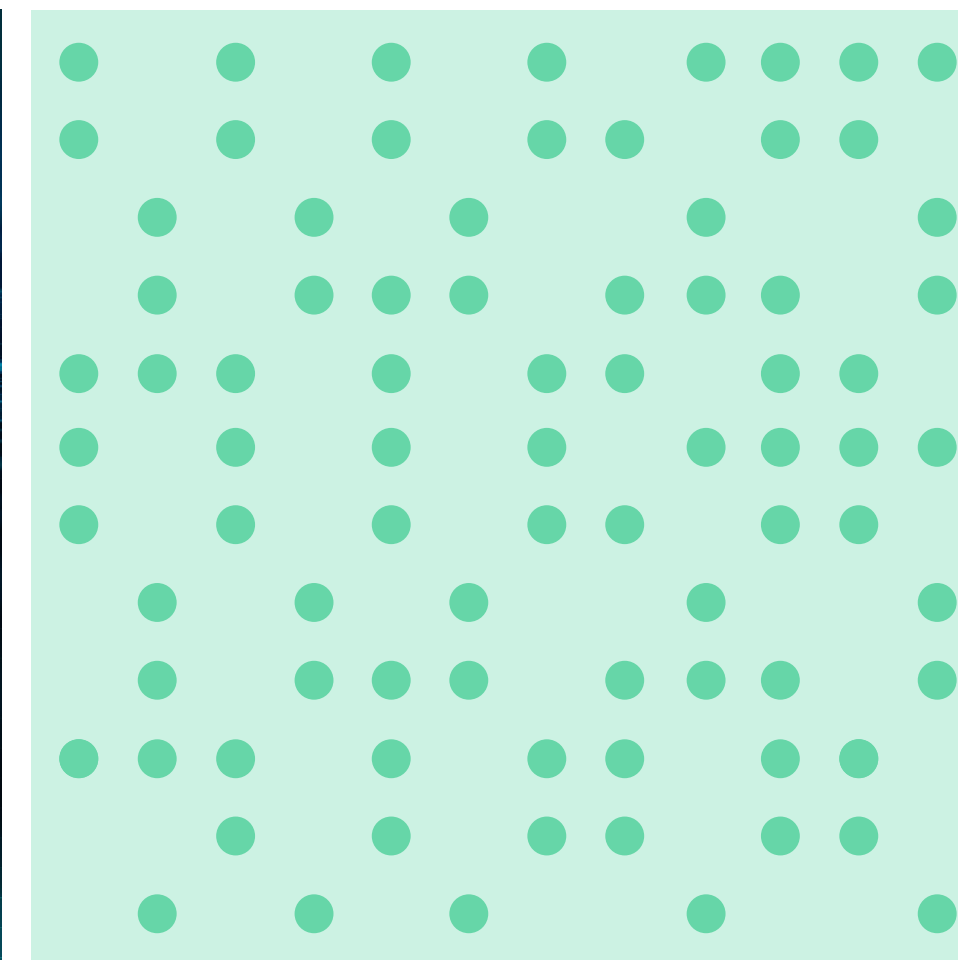
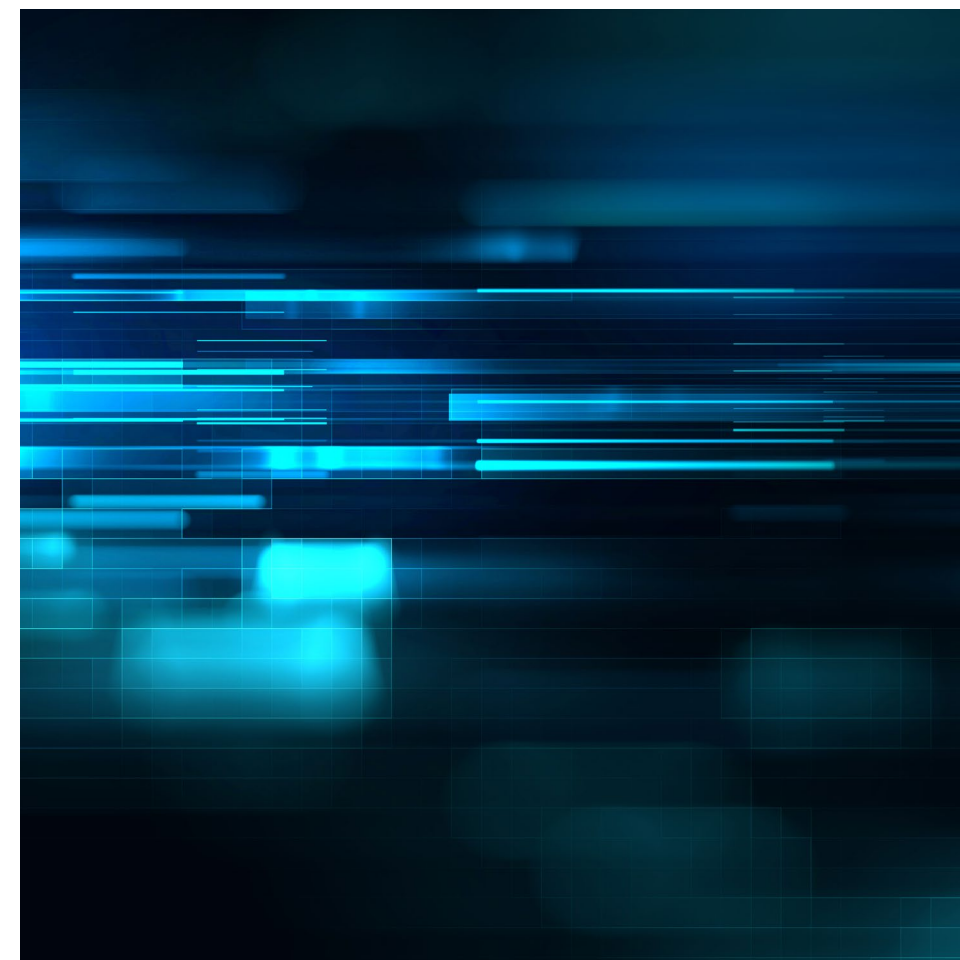
Capa de seguridad incorporada

Gracias a la integración con plataformas de seguridad de nube como Cisco Secure Access, usted se beneficia de una conectividad segura, con directivas coherentes independientemente de dónde se encuentre el usuario.



Mayor granularidad

Supere las limitaciones de las redes antiguas y mantenga la agilidad durante la transformación digital. El enrutamiento y las directivas pueden aplicarse por adelantado o restablecerse a demanda. La tecnología también puede seleccionar la mejor ruta para que el tráfico llegue a su destino, ya sea desde la sede central o en una aplicación aislada.



Arquitecturas más flexibles

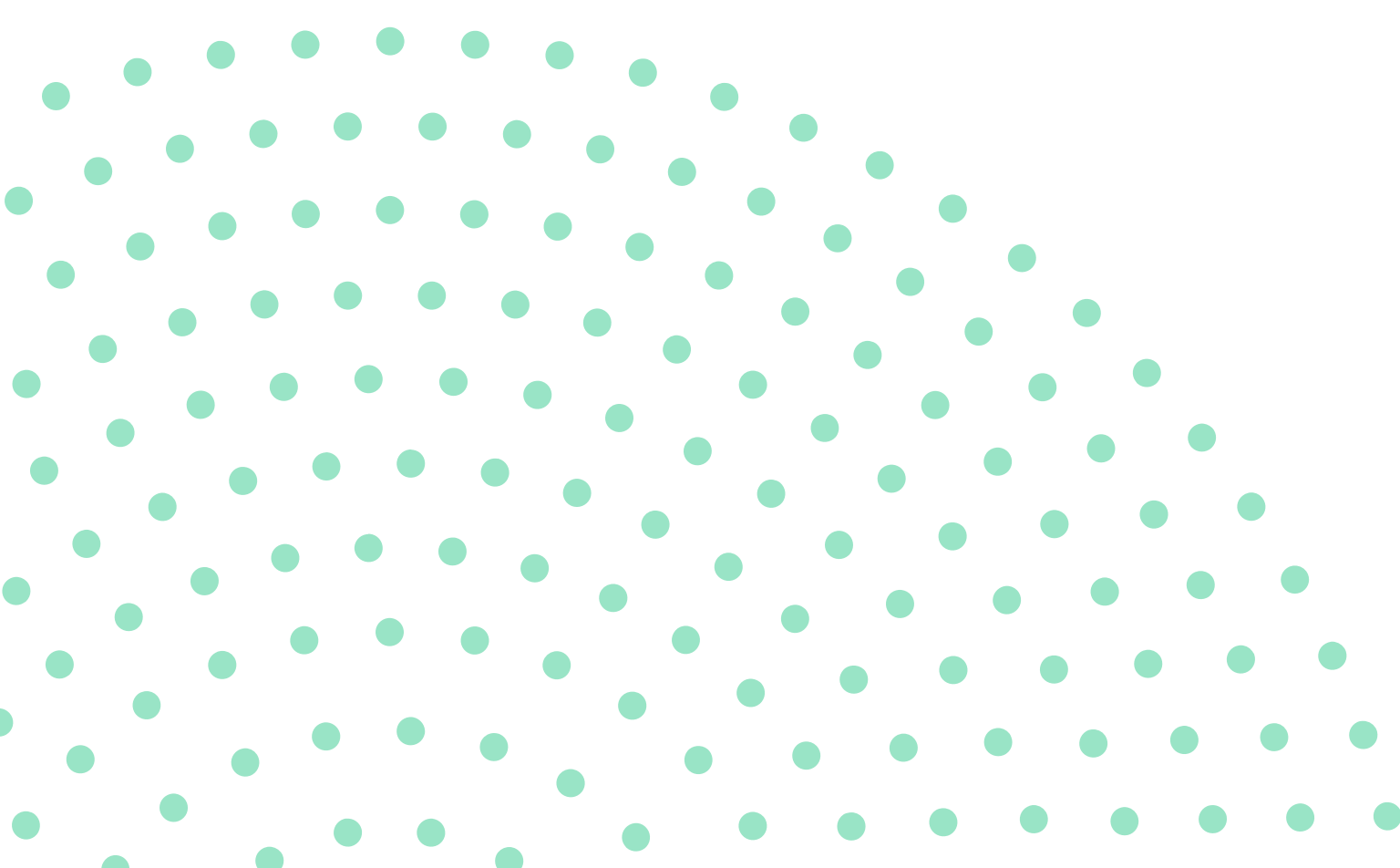
Gracias a esta granularidad, Cisco Catalyst SD-WAN permite adaptar la arquitectura de red a las necesidades de la empresa. Además, Cisco ha suscrito acuerdos con proveedores como AWS y Azure para facilitar la integración.





4. Las 10 ventajas principales de Cisco Catalyst SD-WAN

- 1. Optimización de costes:** los costes se reducen debido al uso eficiente de las conexiones de la WAN, del ancho de banda y de la red.
- 2. Configuración sencilla:** la red se configura y optimiza de forma sencilla desde una ubicación central, al tiempo que se mantienen separados los planos de datos y de control.
- 3. Optimización del tráfico:** priorice el tráfico de la red en función de las necesidades de su empresa.
- 4. Mejora del rendimiento de las aplicaciones:** las técnicas de aceleración mejoran el rendimiento de las aplicaciones en la red incluso con un ancho de banda menor.
- 5. Seguridad mejorada:** la detección de amenazas y el cifrado de datos del firewall protegen la red.
- 6. Conectividad multinube:** conecte con múltiples servicios de nube de forma segura y eficiente para adoptar fácilmente arquitecturas multinube.
- 7. Gestión simplificada:** la interfaz de gestión centralizada facilita la configuración, la monitorización y la resolución de problemas de la red.
- 8. Resiliencia de la red:** las opciones de conectividad redundante y tolerancia a fallos garantizan la disponibilidad de la red aunque fallen enlaces o dispositivos.
- 9. Escalabilidad:** adáptese a necesidades cambiantes ampliando la red fácilmente.
- 10. Opción de servicio gestionado:** Ikusi ofrece asistencia técnica experta para ayudarle a implementar y mantener Cisco Catalyst SD-WAN.



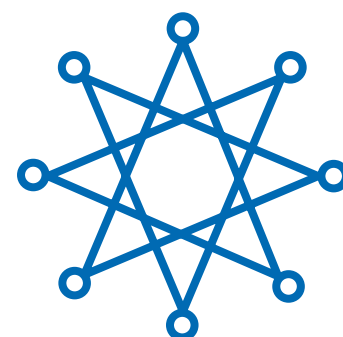


¿Cuál es el factor que más influye en las decisiones de adopción de nuevas tecnologías de su empresa?



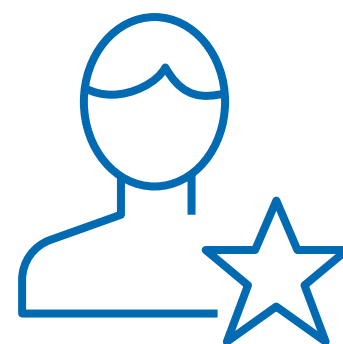
40 %

Rentabilidad



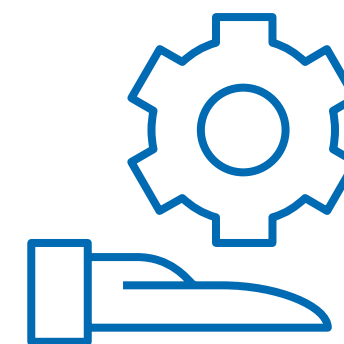
19 %

Escalabilidad y viabilidad futura



19 %

Prestigio y asistencia del proveedor



13 %

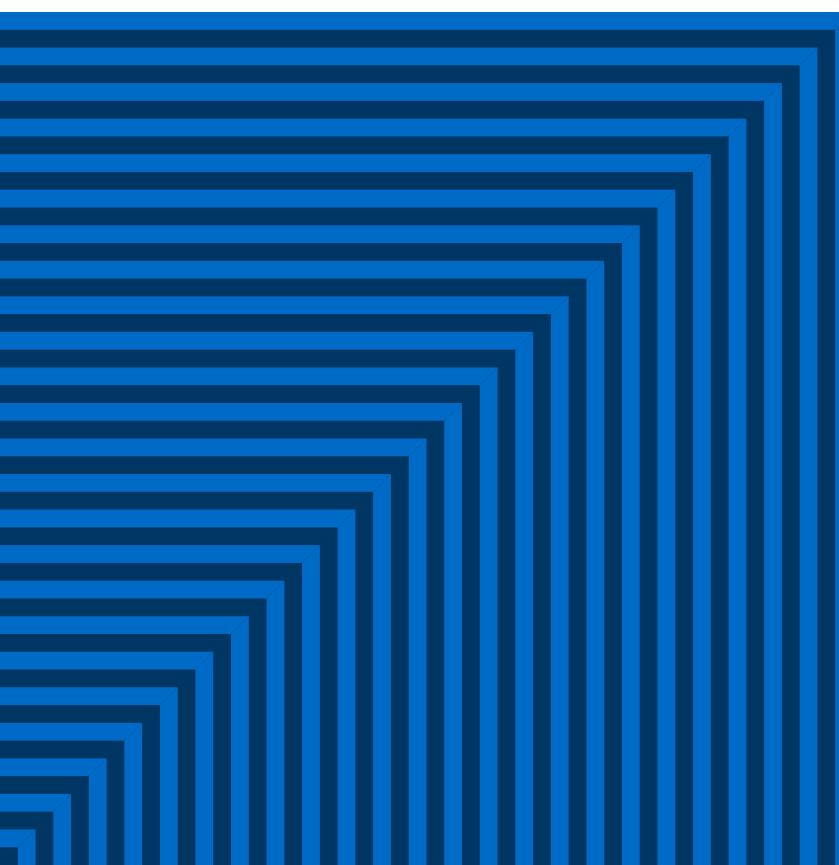
Facilidad de implementación e integración



9 %

Adopción por los empleados

¿No está seguro de qué podría suponer esto para su organización?
Veamos su aplicación concreta a través de casos prácticos de gran interés...





5. Casos de uso habituales

Cisco Catalyst SD-WAN proporciona ventajas transformadoras a cualquier empresa con múltiples centros que necesite conectar a los usuarios con cualquier aplicación en cualquier lugar. Es eficiente, seguro y rentable con independencia de qué proveedor de red se trate o de qué tipo sea éste.



Retail

- Zero-Touch Provisioning (ZTP) permite abrir nuevos establecimientos más rápido
- Ofrece cumplimiento de normas PCI para pagos con tarjeta de crédito
- La experiencia con las aplicaciones garantiza la satisfacción del cliente en la tienda
- Capacidad para retail omnicanal, lo que facilita un cambio fluido entre los canales de venta online y offline

Industria

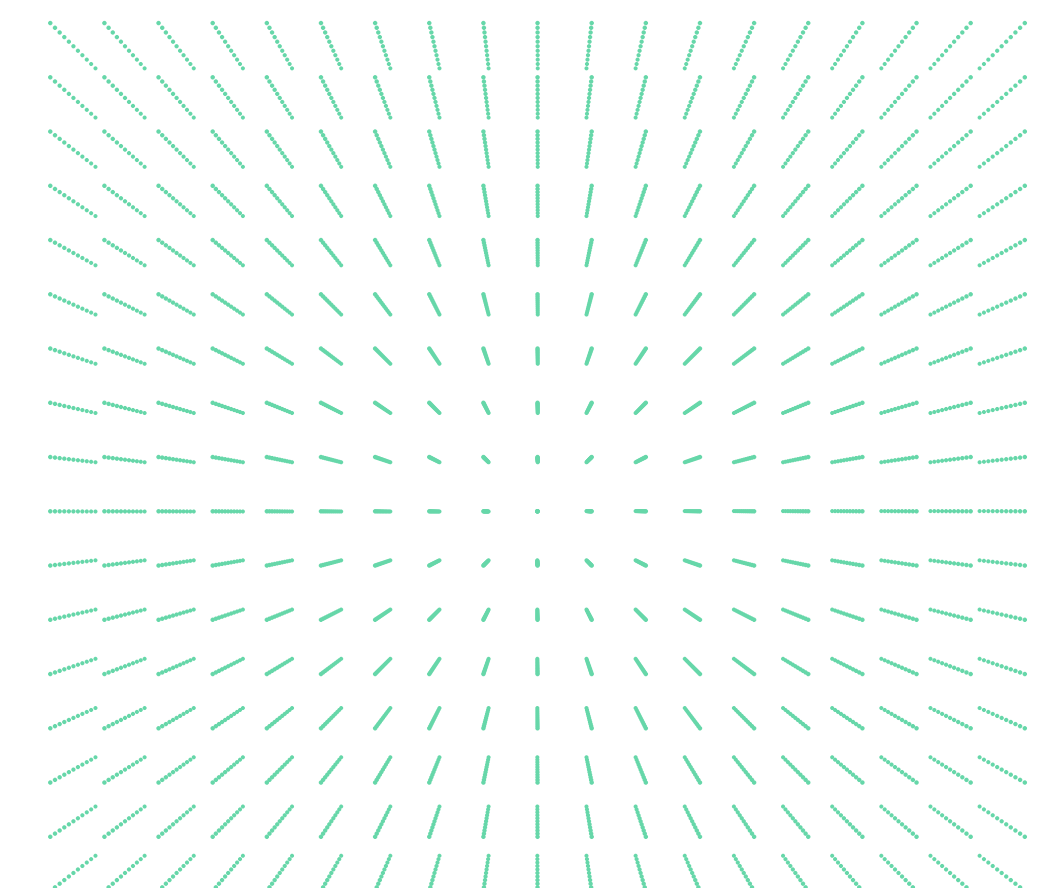
- Ofrezca segmentación nativa para que los fabricantes puedan integrar de forma segura sus redes de tecnología de la información (IT) y tecnología operativa (OT) y priorizar el tráfico crucial para la empresa
- Ofrezca compatibilidad con la creciente implementación de automatización en las líneas de producción

Finanzas

- Se proporcionan instalaciones de coubicación para agregar tráfico regional
- Utilice proveedores de red troncal, como EQX o Megaport, para reducir la latencia y los costes de comunicación
- La automatización de SDCI facilita la ampliación segura de la red y la gestión de las conexiones cruzadas desde SD-WAN Manager

Energía y servicios públicos

- Permite realizar optimizaciones de la WAN, como corrección de errores, compresión y algoritmos de caché. (Algo particularmente útil en lugares remotos con bajo ancho de banda y transportes propensos a errores)





6. Caso de uso del sector de consultoría

Nuestro cliente, una empresa global de consultoría, utilizaba una red MPLS en Europa y Latinoamérica. En algunos centros, la red MPLS no estaba disponible o el coste de las conexiones era demasiado elevado. El uso de opciones alternativas impedía la armonización de su red.

Hacia la armonización de la red

Al ayudar a esta empresa a migrar a SD-WAN, incluido su entorno de AWS, Ikusi brinda la posibilidad de contar con una red global armonizada, independientemente de si sus circuitos son de red WAN privada (MPLS) o pública (Internet).

Con el fin de aumentar la eficiencia, durante la migración utilizamos directivas como enrutamiento dinámico para equilibrar el tráfico, una función que

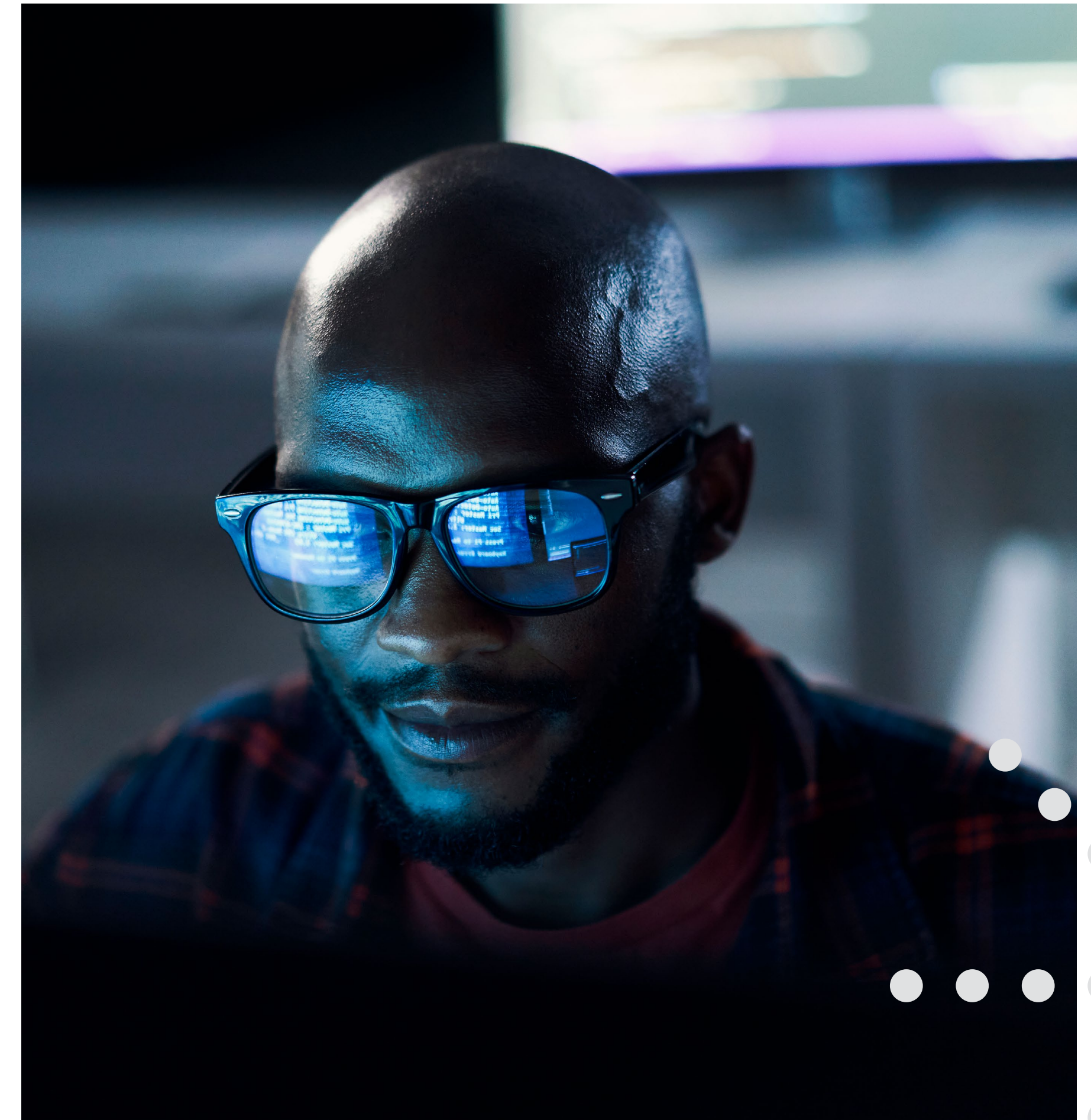
MPLS sencillamente no ofrece. Para reducir costes reutilizamos numerosos routers existentes con un sencillo cambio de software.

Migración sencilla

La migración resultó menos problemática de lo que el cliente esperaba. La empresa consiguió integrar una adquisición en su nuevo entorno SD-WAN sin grandes complicaciones, inicialmente como red aislada y, posteriormente, como red integrada.

El éxito de la integración fue tal que la empresa contempla ahora la inclusión de las impresionantes funcionalidades de seguridad que ofrece Cisco SD-WAN.

¿Es Cisco Catalyst SD-WAN lo que su empresa necesita? En ese caso, también necesita contar con el socio perfecto para garantizar que la tecnología haga aflorar lo mejor de su empresa.





7. ¿Por qué optar por Ikusi?

Global Cisco IoT & Industry Partner of Year 2023

Ikusi se ha coronado recientemente como 'IoT & industry Partner of the Year' en los Cisco Partner Summit Awards. Este galardón se debe a nuestra capacidad para «proporcionar resultados extraordinarios, responder a los retos de los clientes y mostrar liderazgo en un panorama competitivo dinámico».

Gold Provider en Cisco Managed Services

Ikusi ostenta la certificación más alta de Cisco en servicios gestionados para el mercado español. La certificación Gold Provider reconoce nuestras capacidades para prestar servicios gestionados del más alto nivel en múltiples arquitecturas basadas en la tecnología Cisco.

Especialistas en Cisco Catalyst SD-WAN

Hemos desarrollado una amplia gama de servicios de asistencia técnica para ayudarle a implementar y mantener su solución Cisco Catalyst SD-WAN de manera eficiente y rentable.

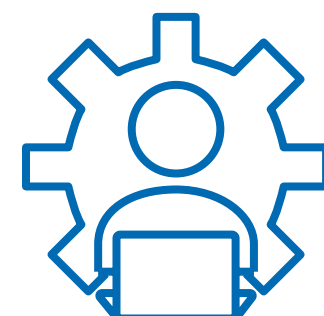
Es la plataforma Ikusi Intelligence...



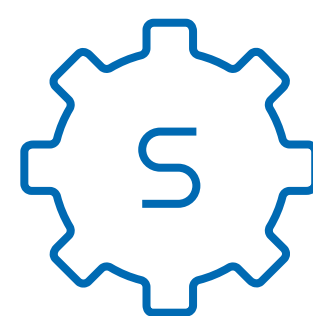
¿Cuáles son los requisitos más importantes a la hora de seleccionar servicios gestionados para la transformación digital? (Seleccione 3)



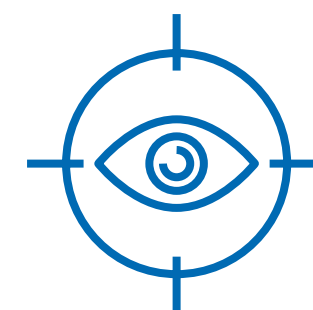
91 %
Confianza en la asistencia de terceros



78 %
Gestión del proveedor



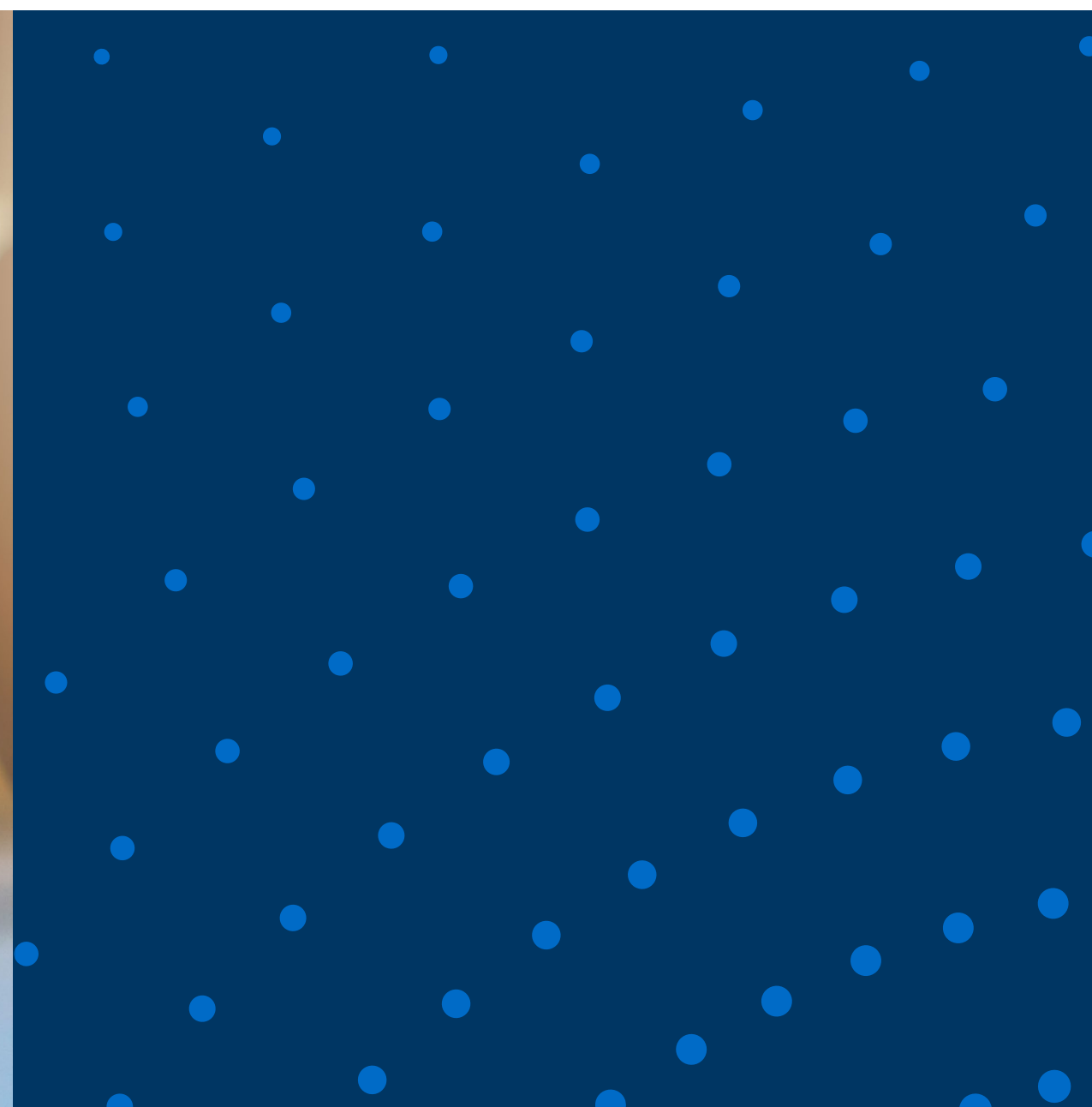
63 %
Coste

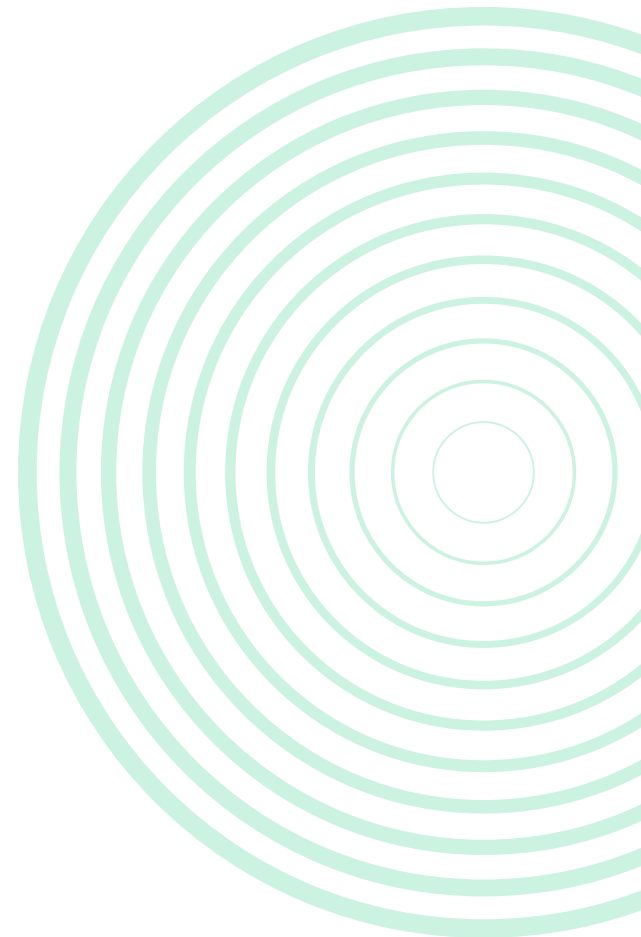


46 %
Adopción de nuevas tecnologías y flexibilidad para implementarlas



31 %
Relación con el departamento de TI interno





8. Ikusi intelligence

La plataforma Ikusi Intelligence, integrada con SD-WAN, es una solución única que proporciona análisis e inteligencia empresarial para proporcionar un control completo de la red. Recoge datos del panel de control de Catalyst SD-WAN y puede adaptarse para mostrar la información más útil para el personal de sistemas informáticos, los administradores de redes y la dirección.

La visibilidad en tiempo real de lo que sucede en la empresa permite comenzar a adoptar decisiones basadas en datos y mejorar la eficiencia con independencia del ISP.

Ventajas de Ikusi Intelligence

- **Reducción de costes:** la externalización de servicios a un proveedor experto ayuda a reducir los costes de infraestructura, personal y formación
- **Mejora de la productividad:** aumente la eficiencia centrándose en la actividad principal de la empresa
- **Mayor flexibilidad:** nuestros servicios gestionados pueden adaptarse a las necesidades específicas de su empresa
- **Gestión de riesgos:** monitorizamos constantemente la red para detectar y prevenir amenazas para la seguridad
- **Continuidad de negocio:** mantenga la actividad en caso de desastres naturales o ciberataques
- **Acceso al nivel más alto de conocimiento experto:** nuestro experimentado equipo conoce perfectamente Cisco Catalyst SD-WAN

¿Su empresa dispone de conocimientos técnicos y recursos humanos suficientes para responder a todos los retos tecnológicos que tiene ante sí?

Más de la mitad respondió que no **(15 %)** o que no estaba seguro **(40 %)**.





1

2

3

4

5

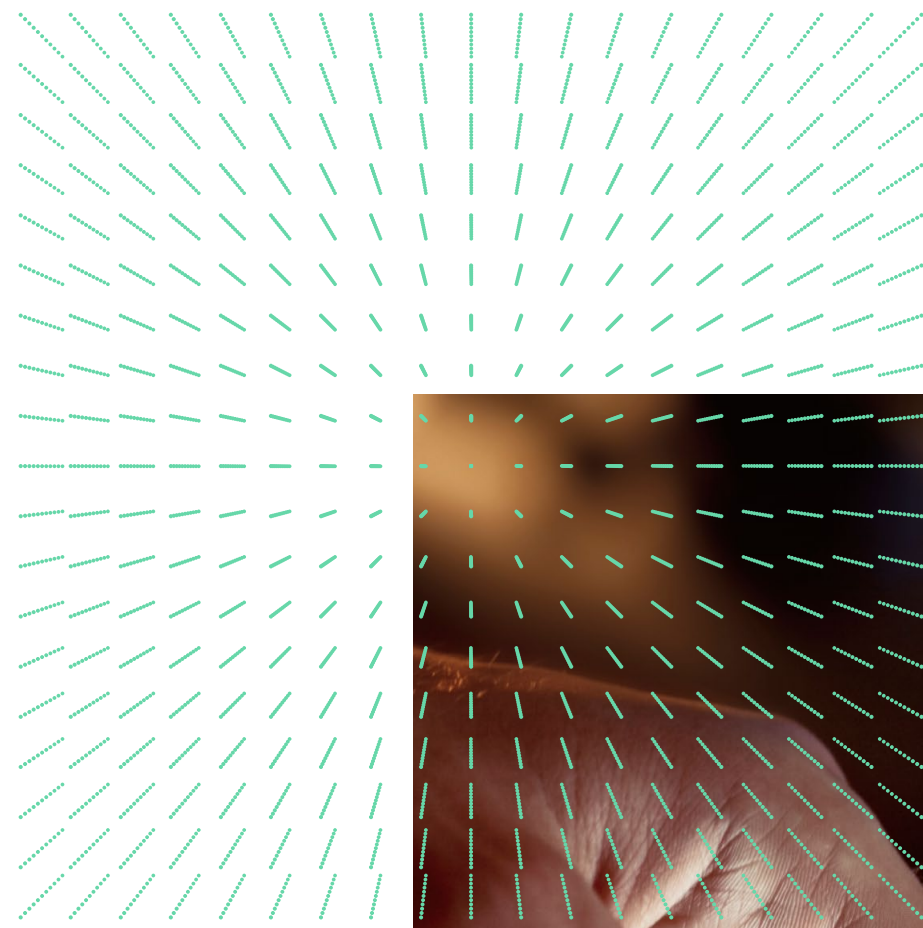
6

7

8

9

10



9. Siguientes pasos

¿No cree que es hora de poder conectar a cualquier usuario con cualquier aplicación, y todo ello controlado y gestionado desde un único panel de control?

Pronto puede estar disfrutando de:

- Un rendimiento **5 veces** superior en las aplicaciones de productividad de oficina
- Costes operativos globales un **38 %** más bajos, con independencia del transporte entre MPLS, 4G/5G LTE y otros tipos de conexiones
- Una implementación un **58 %** más rápida
- Una reducción del **94 %** de los periodos de inactividad

Ahora que conoce mejor las ventajas que ofrece Cisco Catalyst SD-WAN y entiende por qué Ikusi es el mejor proveedor, está en condiciones de dar el siguiente paso.

Si tiene alguna duda o desea saber cómo avanzar a la siguiente fase, póngase en contacto con espana@ikusi.com. Estaremos encantados de ayudarle.



10. Ikusi en 100 palabras

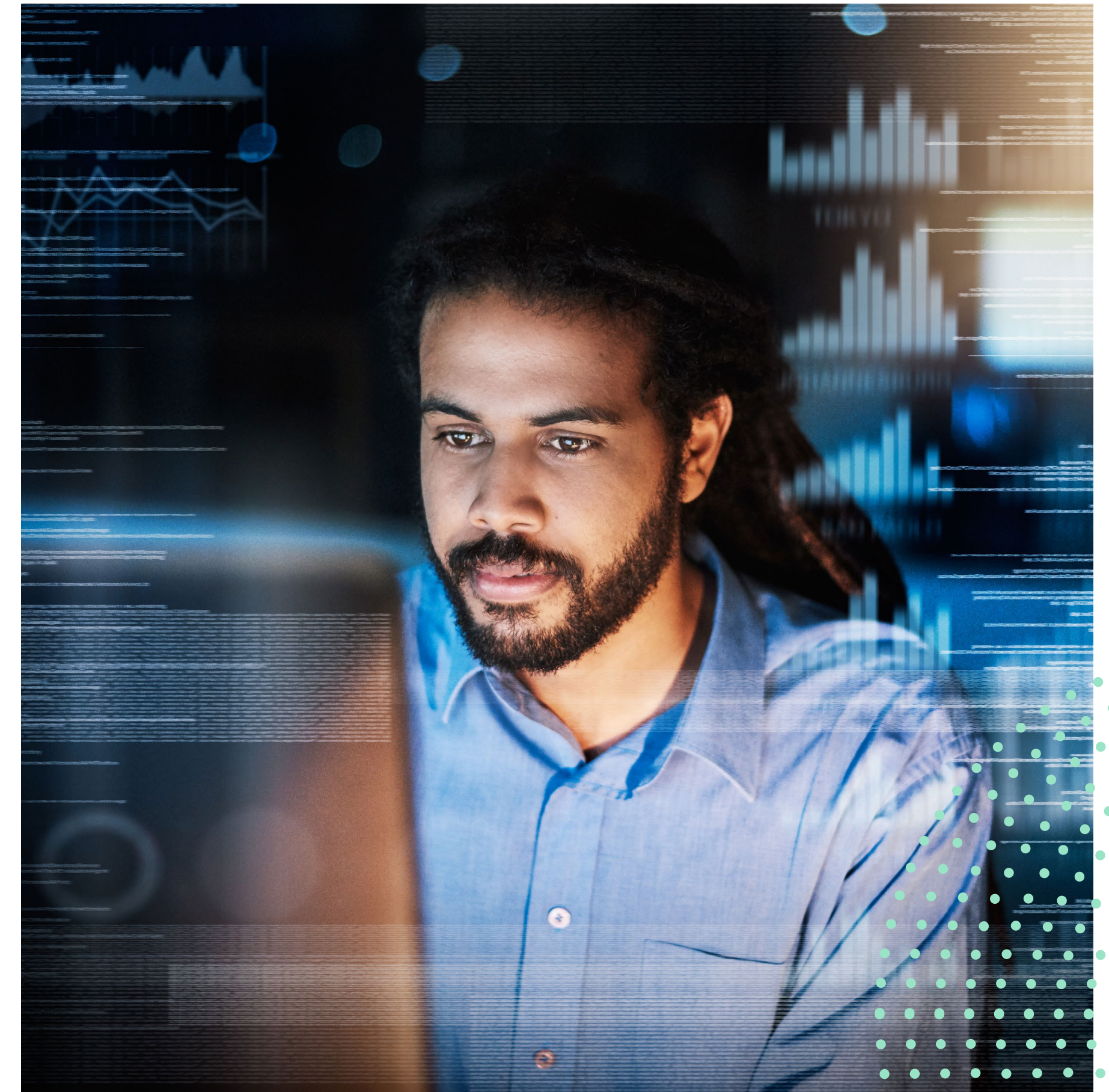
Ikusi, miembro del grupo Velatia, es una empresa líder en servicios tecnológicos especializada en redes y ciberseguridad empresarial. Contamos con presencia en México, España, y Colombia a través de 800 empleados altamente cualificados.

Diseñamos e implementamos redes de comunicaciones eficientes, resilientes y seguras, y proporcionamos soluciones de tecnología punta que evolucionan constantemente y son cada vez más inteligentes.

A lo largo de más de 50 años, Ikusi ha desarrollado un profundo conocimiento del negocio de sus clientes en sectores como los de servicios financieros, retail, industria y energía y servicios públicos. Las redes que desplegamos contribuyen a mejorar los procesos de empresas líderes en estos sectores altamente competitivos.

VENTAJAS CLAVE DE CISCO + IKUSI

- Beneficiarse de la estrecha colaboración entre Cisco y su Global IoT and Industry Partner of the Year 2023
- Juntos, hacemos posible que cualquier usuario conecte con cualquier aplicación en cualquier lugar
- Todos los datos recogidos se controlan y gestionan fácilmente desde un único panel de control
- Los servicios de asistencia técnica de Ikusi ayudan a implementar y mantener la solución Cisco Catalyst SD-WAN de manera eficiente y rentable.
- Entre otras ventajas, reducirá sus costes con independencia del transporte a través de MPLS, 4G/5G LTE y otros tipos de conexiones





Para más información:

www.ikusi.com/es/donde-estamos/

Póngase en contacto con espana@ikusi.com

